

# LE CERCLE DES COPINES

2026

*« We don't read and write poetry because it's cute.  
We read and write poetry because we are members of the human race  
and the human race is filled with passion. »*

LE CERCLE DES POÈTES DISPARUS :-)

UNE MAISON N'APPARTIENT JAMAIS À UNE SEULE PERSONNE,  
ELLE SE CONSTRUIT AVEC CELLES QUI LA VIVENT.

PAR ANNE CRÉATIS





# SOMMAIRE

## ★ CHAPITRE 1 – LE VIRAGE, L'ÈRE, LA VISION

Anne Créatis entre dans une ère où la création se vit de l'intérieur, avec celles qui aiment la Maison.

On suit les matières, les prototypes, les choix artisans et les coulisses avant qu'ils ne deviennent visibles.

Chaque membre voit naître ses souliers, les choisit, les reçoit, et participe à une Maison qui avance avec élégance, sens et sincérité.

## ★ CHAPITRE 2 – VIVRE LE CERCLE

Le Cercle permet de ressentir le rythme de la Maison : ajustements, essais, décisions, inspirations et moments clés.

On reçoit les informations avant tout le monde, on donne un avis, on vote, on partage certaines orientations créatives.

On vit des moments conviviaux en réel ou en visio : ateliers, apéros, afterworks, ou parenthèses créatives légères.

C'est une expérience simple, humaine, qualitative et non chronophage, qui se vit avec plaisir et spontanéité

## ★ CHAPITRE 3 – LES EXPÉRIENCES ANNUELLES

Chaque membre choisit la manière dont elle souhaite vivre le Cercle : discrète, active ou immersive, selon son rythme.

Certains moments peuvent se vivre ensemble, parfois à Paris ou en Italie, avec les déplacements pris en charge.

Les décisions partagées orientent ce qui sera produit, ce qui évite le gaspillage, la surproduction et les soldes inutiles.

On avance doucement, avec confiance, et l'expérience devient aussi belle qu'utile et responsable.

## ★ CHAPITRE 4 – LES UNIVERS & LES OFFRES

Trois univers pour trois façons de vivre la création : Essentiel, Créatif et Pionnier, chacun comprenant une enveloppe de souliers reçus, des livraisons offertes, -20 %, les coulisses, les votes et les priorités.

Le Cercle peut aussi se vivre à deux avec l'Offre Duo, ou de façon libre avec les Cartes Cadeaux pour soutenir la création sans adhésion annuelle.

Chaque adhésion soutient une production autonome, raisonnée, qualitative et financée par la confiance plutôt que par une banque.

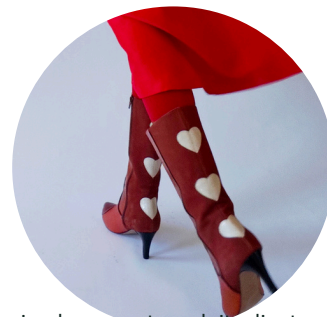
À plusieurs, une Maison n'est plus une marque : elle devient un mouvement vivant, humain, artisanal et partagé.

## ★ CHAPITRE 1 — LE VIRAGE, L'ÈRE, LA VISION

Le Cercle est la suite naturelle de notre histoire.

Depuis des années, les Copines de Souliers accompagnent la Maison, partagent son énergie, ses choix, ses intuitions, ses renaissances et ses élans.

Aujourd'hui, on vous propose de rentrer à l'intérieur de l'histoire avec la création d'un espace vivant, pensé pour se retrouver, créer, respirer, et participer.



Vous avez accompagné chaque évolution et permis à la Maison Créatis de grandir autrement que dans le simple rapport produit-client , Alors aujourd'hui , dans la nouvelle ère de la maison Créatis et avec la naissance de la marque Anne Créatis , nous souhaitons accélérer ce merveilleux phénomène tout en restant en cohérence avec le monde dans lequel nous vivons, en cohérence avec notre planète, notre manière de consommer, et nos valeurs humaines et créatives.

Nous ressentons un besoin grandissant d'un modèle où l'unique retrouve sa place, où les liens se vivent dans le réel, où la création se partage, et où l'on peut avancer ensemble sans se perdre dans la masse ni dans la vitesse.

Le Cercle répond à cela : il crée du lien, apporte de la légèreté, favorise un réseau réel et permet de partager des instants, de l'entraide, de la détente et une forme de sororité sincère, qui se vit dans la qualité, plutôt que dans la quantité.

Le Cercle ne sera pas un club fermé, ni un programme, mais une manière simple et qualitative de devenir partie intégrante de l'histoire, de ressentir les étapes de création, de comprendre les décisions, et d'accompagner l'évolution de la marque au fil du temps.

Le Cercle est l'histoire écrite avec une communauté fidèle, intuitive et impliquée.

Il offre la possibilité de vivre Créatis de l'intérieur, de ressentir son évolution, de comprendre ses choix, de participer à ce qui la construit.. Ce n'est pas être spectatrice, mais être présente dans l'aventure.

Et pour que chaque expérience reste qualitative, intime et réelle, la suite du Cercle se déclinera en différents univers et temps choisis, pensés pour être vécus de manière sereine, simple et authentique.

## ★ CHAPITRE 2 — VIVRE LE CERCLE

Le Cercle, comme nous, a ses **singularités**.

Il se vit à travers différents univers de **moments pour soi**, adaptés à la disponibilité, aux envies, et à la façon dont chacune souhaite vivre le Cercle.

La qualité d'un lien ne se mesure pas à la quantité, mais à la place qu'on peut réellement lui accorder.



Certaines **expériences**, comme une **personnalisation**, un voyage en Italie,

ou des **moments créatifs** partagés, ne peuvent pas être multipliées, car elles demandent du temps réel, de la présence et une attention sincère.

Pour préserver la qualité, la disponibilité et le lien, les univers du Cercle ont naturellement des places limitées.

**Vivre le Cercle**, c'est suivre les étapes de création de manière naturelle et simple :

les hésitations, les prototypes, les matières, les essais, les ajustements, et les choix artisans qui donnent vie à chaque soulier.

C'est découvrir les **coulisses italiennes**, recevoir les informations en premier , donner un avis, voter sur une matière, une couleur, un détail ou un prototype, et accéder à des pièces uniques ou en précommande, avant l'ouverture générale.

Ce sont aussi des **rencontres** dans le réel ou en visio : apéros, afterworks, moments partagés, ou petites parenthèses créatives qui se vivent avec légèreté et plaisir, en mode authentique , simple et convivial.

Le Cercle aura sa **Gardienne**, un rôle discret, intuitif et protecteur, au service du lien, du récit et du vivant.

## ★ CHAPITRE 3 — LES EXPÉRIENCES ANNUELLES

Le **Cercle** se vit à travers plusieurs propositions annuelles, chacune offrant une manière différente de vivre la maison Créatis de l'intérieur.

Des **expériences, plus ou moins immersives** dans la création de souliers selon l'envie, le temps ou la manière dont chacune souhaite avancer.

Certaines étapes de la Maison se vivront ensemble et seront partagées ( comme une AG mais en plus chouette ;-) ) les décisions, les orientations, les prototypes, les ateliers, les rencontres et les moments clés feront l'objet d'informations partagées avec **les copines du cercle**, pour que chacune puisse suivre l'évolution avec **simplicité et plaisir**.

Parmi les **projets à venir**, la commercialisation de l'été 2026 , le lancement de la production de l'été 2026 et la création de l'hiver 2026-27 ... et si on participait ensemble au salon professionnel de la mode lors de la future Fashion Week comme une belle aventure à vivre ensemble : le premier salon de la collection Anne Créatis, rendu possible grâce au Cercle, et partagé comme une étape fondatrice ...

Le Cercle se décline en **plusieurs expériences annuelles**, les univers **Essentiel, Créatif et Pionnier** à vivre ou à offrir ... chacune comprend une enveloppe de **jolis souliers** à choisir dans l'année avec ou sans **personnalisation** ,les **livraisons offertes, 20 % sur toutes les nouvelles arrivées** découvertes en **avant première** ,des moments partagés qui prennent différentes formes ... Certaines expériences pourront se vivre à **Paris ou en Italie**, avec les déplacements pris en charge, pour partager des moments créatifs, des rencontres, ou des immersions au cœur de la Maison et des ateliers.

Les **cartes cadeaux des copines** peuvent permettre aussi de vivre un chouette moment de souliers à **s'offrir ou à offrir** ...

**Si nous pouvons offrir autant d'attentions**, c'est parce que le Cercle rend la création de la **future production autonome** : financée par la confiance des copines de souliers, et non par une banque.



## ★ CHAPITRE 4 — LES UNIVERS & LES OFFRES



---

### ESSENTIEL — 500 € / an

Pour vivre le Cercle en simplicité et en douceur.

3 paires de jolis souliers dans l'année (dont 1 boots)

livraisons offertes sur toutes les commandes

–20 % sur toutes les nouvelles arrivées  
informations en premier & partages réguliers des coulisses

accès prioritaire aux drops,  
précommandes et pièces limitées ,  
participation légère aux votes matières ou prototypes , moments possibles en visio ou en réel : apéros, afterworks simples

**L'Essentiel permet de suivre la création ,d'être informée, de ressentir le travail intérieur de la Maison et de participer à certains choix, sans contrainte ni pression.**

---

---

### CRÉATIF — 1 000 € / an

Pour vivre la création de façon plus active et plus sensible.

5 paires de jolis souliers dans l'année (dont 2 boots)

livraisons offertes + –20 % sur l'année.  
tout l'Essentiel

votes créatifs structurés (matières, couleurs, prototypes) , échanges dédiés autour des choix créatifs et orientations  
invitations à des moments offline : ateliers, apéros, afterworks, sélections matières ,  
accès anticipé aux précommandes restreintes

**Le Créatif permet de vivre la création de l'intérieur, d'être au cœur des hésitations, des essais, des ajustements, et de ressentir l'énergie du travail artisanal.**

---

---

### PIONNIER — 1 500 € / an

Pour une proximité rare et qualitative avec la Maison.

6 paires de jolis souliers à choisir selon vos envies

livraisons offertes + –20 % sur toutes les nouvelles arrivées. tout l'Univers Créatif  
rendez-vous privés ou fitting selon l'année , accès aux pièces très limitées  
invitations aux temps forts : immersions, rencontres, moments symboliques  
certaines expériences pourront se vivre à Paris ou en Italie,

avec les déplacements pris en charge,  
pour partager les ateliers, les coulisses, ou les temps forts de la collection

**Le Pionnier accompagne réellement la Maison, suit ses décisions, participe à certains projets structurants, et vit des moments immersifs rares, parfois au cœur des ateliers.**

---

## CARTE CADEAU COPINE — LE GESTE LUMIÈRE

Certaines aventures s'accompagnent avec un geste. Un geste simple, doux, lumineux.  
Un geste qui éclaire la prochaine collection et participe à la naissance de la saison qui arrive.  
La carte cadeau offre cette possibilité :accompagner la Maison,  
Soutenir la création,recevoir un soulier chargé d'histoire,  
posé avec grâce à vos pieds. Chaque Copine compte. Chaque geste fait rayonner la Maison.  
Elles peuvent être utilisées sur les produits hors soldes,  
avec une valeur plus avantageuse que leur montant d'achat :

**150 € achetés = 199 € de valeur**

**200 € achetés = 249 € de valeur**

**250 € achetés = 299 € de valeur**

Elles permettent d'accéder à l'univers Créatis en toute liberté, à son rythme,  
sans contrainte, pour celles qui veulent participer, soutenir, ou se faire plaisir sans adhésion annuelle



## OFFRE DUO - VIVRE LE CERCLE ENSEMBLE

Vivre l'expérience immersive à deux

L'Offre Duo permet de vivre l'expérience du Cercle à deux , entre copines, sœurs, mères-filles  
ou complicité créative,

avec la même enveloppe de souliers, les livraisons offertes, les remises, les backstages, l  
es votes, les moments conviviaux

et les accès prioritaires d' une façon simple et joyeuse

799 € au lieu de 1 000 € - pour deux adhésions Essentiel

(à vivre ensemble ou séparément)



**PARCE QUE CERTAINES EXPÉRIENCES SONT ENCORE PLUS BELLES QUAND ELLES SE VIVENT À DEUX.**



Avantages & expériences	Essentiel	Créatif	Pionnier	Cartes Cadeaux
Enveloppe de paires à choisir dans l'année	✓ 3	✓ 5	✓ 6	✓ selon montant
Livraisons offertes	✓	✓	✓	—
–20 % sur toutes les nouvelles arrivées	✓	✓	✓	—
Informations en premier	✓	✓	✓	—
Accès prioritaire aux drops & précommandes	✓	✓	✓	—
Backstages & coulisses italiennes	✓	✓	✓	—
Participation légère aux votes (matières / prototypes)	✓	✓	✓	—
Votes créatifs structurés & échanges dédiés	—	✓	✓	—
Invitations offline (ateliers, apéros, afterworks, sélections...)	—	✓	✓	—
Moments conviviaux simples (visio ou réel)	✓	✓	✓	—
Rendez-vous privés / fitting selon l'année	—	—	✓	—
Accès aux archives ou pièces rares	—	—	✓	—
Invitations aux temps forts de la Maison	—	✓	✓	—
Immersions à Paris ou en Italie (déplacements pris en charge)	—	—	✓	—
Cartes Cadeaux à offrir ou s'offrir	—	—	—	✓
Utilisation sur produits hors soldes	✓	✓	✓	✓
Valeur supérieure au montant payé	—	—	—	✓

# CONTRAT D'ADHÉSION LE CERCLE DES COPINES

Entre les soussignées :

**\*\*SAS MIANN\*\***, société par actions simplifiée au capital de 1 000 euros, située au 4 rue Longue, 13360 Marseille, immatriculée au RCS sous le numéro SIRET **\*\*835 292 616\*\***, ci-après dénommée « la Maison », exploitant les marques **\*\*Créatis\*\*** et **\*\*Anne Créatis\*\***, déposées à l'INPI.  
Et

Toute personne souhaitant rejoindre Le Cercle des Copines, ci-après dénommée « la Copine du Cercle ».

**### 1. OBJET DU CONTRAT** Le présent contrat définit les conditions d'adhésion au **\*\*Cercle des Copines\*\***, un programme d'expérience, de création partagée et d'avantages liés à l'univers de la Maison.

L'adhésion donne accès à un ensemble de **\*\*privileges liés à la création, aux coulisses, aux événements et à une enveloppe annuelle de paires de souliers\*\***, selon l'univers choisi (Essentiel, Créatif ou Pionnier).

**### 2. NATURE DE L'ADHÉSION** L'adhésion est une **\*\*prestation de services\*\*** incluant des avantages, produits, invitations et moments de création.

Elle **\*\*n'est ni un investissement financier\*\***, ni une participation au capital, ni une avance de trésorerie au sens juridique.

Elle permet simplement de soutenir la création en préfinançant une partie de la production, sur un modèle raisonné, responsable et sans financement bancaire.

**### 3. DURÉE** L'adhésion est conclue pour **\*\*une durée d'un an\*\*** à compter de la date d'inscription.

Elle peut être renouvelée librement.

Fait à Marseille,  
Entre la Maison et la Copine du Cercle.

Signature  
de la Copine du Cercle :

Signature  
de la Maison Créatis :

**### 4. CONTENU DES PRESTATIONS** Selon la formule choisie :

**\*\*Univers Essentiel – 500€/an\*\*** • 3 paires de jolis souliers (dont 1 boots)  
• Livraisons offertes • –20 % sur toutes les nouvelles arrivées • Infos en premier + coulisses • Accès prioritaire aux drops & précommandes • Participation légère aux votes matières / prototypes • Moments possibles : apéros, afterworks • Suivi de la création sans pression

**\*\*Univers Créatif – 1 000€/an\*\*** • 5 paires (dont 2 boots) • Livraisons + –20 %  
• Tout l'Essentiel • Votes créatifs structurés • Ateliers, apéros, rencontres • Accès anticipé aux précommandes restreintes • Immersion dans le travail artisanal

**\*\*Univers Pionnier – 1 500€/an\*\*** • 6 paires à choisir • Livraisons + –20 % • Tout l'Univers Créatif • Rendez-vous privés, fitting • Accès aux pièces très limitées • Invitations aux temps forts • Possibilité d'expériences à Paris ou en Italie, déplacements pris en charge

**### 5. CONDITIONS DE PAIEMENT** Le paiement peut être effectué : • via le site internet, • en plusieurs fois (PayPal ou solutions type Alma si activées), • ou tout autre moyen de paiement proposé par la Maison.

**### 6. RÉTRACTATION** Conformément au droit de la consommation, la Copine du Cercle dispose d'un **\*\*délai de 14 jours\*\*** pour se rétracter, si aucune paire n'a été commandée ni aucun avantage consommé.

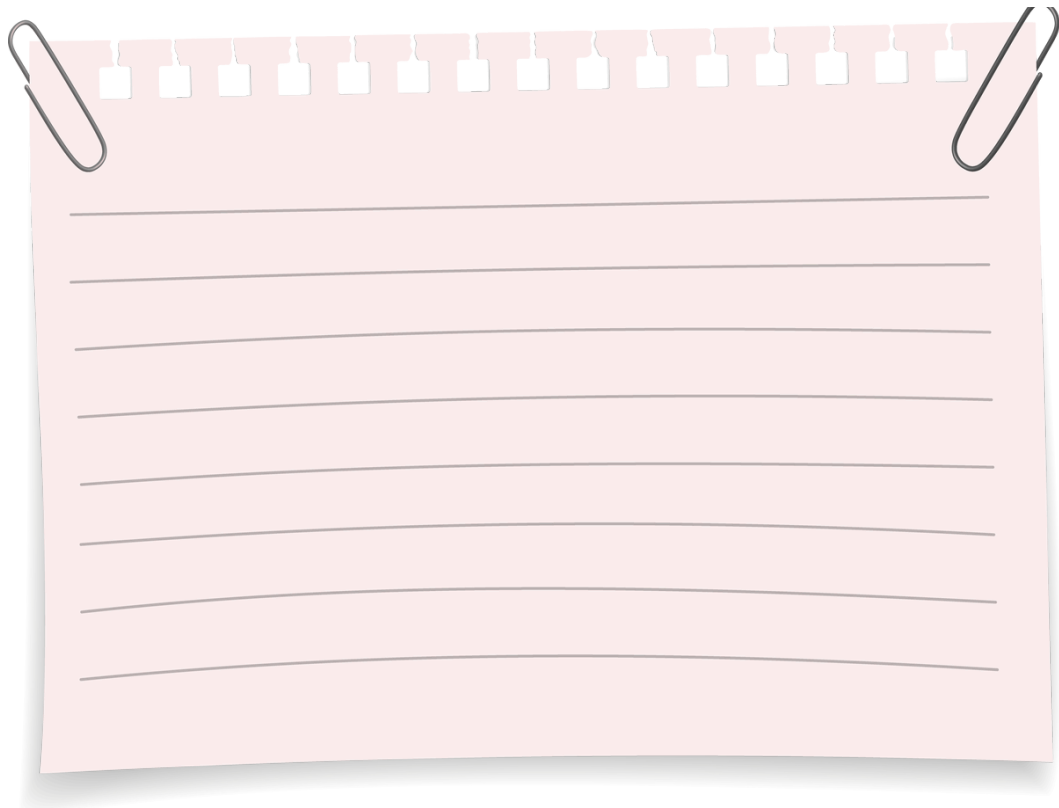
**### 7. RESPONSABILITÉ** La Maison met tout en œuvre pour garantir la qualité des expériences et des produits. Sa responsabilité ne saurait être engagée en cas d'événements extérieurs, retards liés à la production artisanale, ou modifications nécessaires au respect du savoir-faire.

**### 8. DONNÉES PERSONNELLES** Les données sont utilisées exclusivement pour la gestion du Cercle. Elles ne sont jamais revendues.

**### 9. RÉSILIATION** Toute résiliation hors délai légal n'entraîne pas de remboursement, l'adhésion finançant la production artisanale et les avantages déjà débloqués.

**### 10. ACCEPTATION** L'adhésion au Cercle vaut acceptation pleine et entière du présent contrat.

# NOTES ET PAPOTAGES



Le virage, l'ère, la vision.

Il existe des moments où une Maison ne suit plus le temps : elle le crée.  
Chaque Maison traverse un instant fondateur,  
un instant où tout ce qu'elle a vécu  
se transforme en horizon.

La mienne arrive à cet instant.

Et nous,  
qui avons déjà eu la chance de nous rassembler  
autour d'une passion commune  
l'humain et le soulier ,  
nous avons l'opportunité d'entrer ensemble dans cette nouvelle ère.

Je vous invite à découvrir avec moi  
ce que la Maison Créatis peut devenir  
si elle y entre avec vous.

*Soulièrement*  
*Anne*



Maison Créatis  
4 rue Longue  
13360 Roquevaire  
[www.maison-creatis.fr](http://www.maison-creatis.fr)  
[lespatotages@maison-creatis.fr](mailto:lespatotages@maison-creatis.fr)  
Commercial de la maison Baptiste 0761320820  
Et bientôt la gardienne du cercle ....